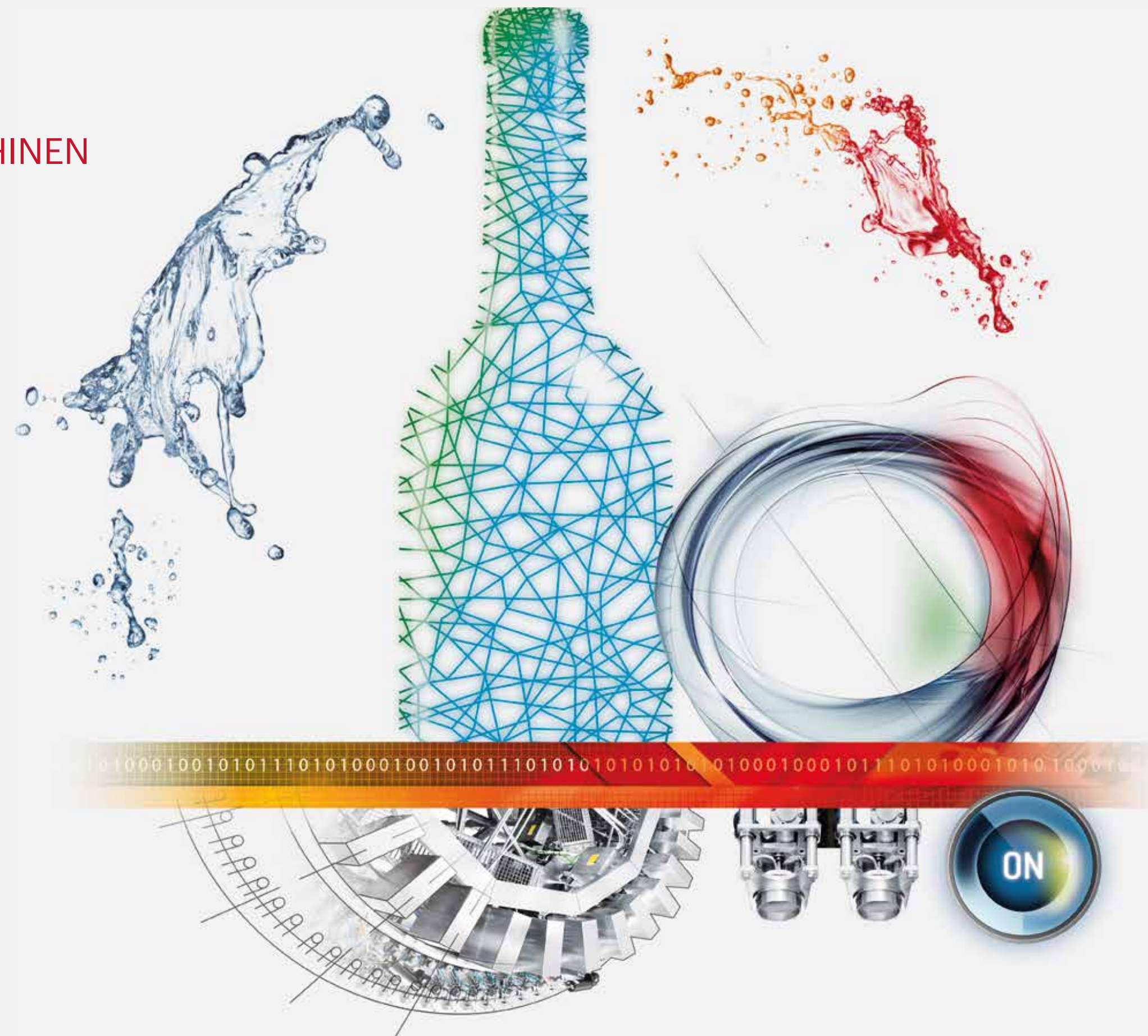


SI M E

INTERNATIONALE
AUSSTELLUNG
FÜR KELLEREI- UND
FLASCHENABFÜLLMASCHINEN



ORGANIZED BY



29. AUSGABE

15.-18. November 2022

Fiera Milano (Rho) Italien

LEADER IN WINE & BEVERAGE TECHNOLOGY

**DIE
MESSE**

**LEADER IN WINE
& BEVERAGE
TECHNOLOGY**



SIMEI ist die erste Messe weltweit für Maschinen und Produkte der Sparte Wine & Beverage, die seit 1963 von Unione Italiana Vini konzipiert und organisiert wird.

Die Technik guter Tropfen ist hier. Erfahren Sie mehr über **SIMEI 2022**.



INTERNATIONALE
AUSSTELLUNG
FÜR KELLEREI- UND
FLASCHENABFÜLLMASCHINEN



31.000
Besucher aus
90 Ländern



600
Aussteller aus
25 Ländern



70.000
Quadratmeter
Ausstellungsfläche

PRODUKTKATEGORIEN

**Rohstoffe, Chemikalien,
biologische Produkte**

**Herstellungsanlagen und
Prozesstechnologie**

*Primärförderer, Homogenisiereinrichtungen,
Maischapparate, Probenahme, Pressen.*

Gär- und Alterungsbehälter

Tanks, Fässer, Tonnen und Barriques.

Filter und Filtrationsanlagen

Abfüllung

*Spül- und Trockenmaschinen, Sterilisiergeräte;
Füllmaschinen und Dosiergeräte.*

Verschließmaschinen

*Kapselautomaten, Verkapselungs- und
Verdrahtungsmaschinen; Verschließmaschinen;
Etikettiermaschinen*

**Inspektionsmaschinen, Sortiermaschinen
und Kontrolleinrichtungen**

Behälter

Flaschen, Dosen.

PET Raum

Vorformlingen, Granulate, Blasformanlagen.

Messausstattung und -produkte

Temperaturmessgeräte, Laborgeräte.

**Verpackung und innenbetriebliche
Förder- und Transporteinrichtungen**

Reinigungsmaschinen und -produkte

Verschlüsse

*Kapseln, Naturkorken, Schwammkunststoffkorken,
Drehverschlüsse und Metallkorken, Kunststoffstopfen.*

Drucksysteme

*Etiketten, Etikettiermaschinen, Codier- und
Zeichengeräte, Sleeve und Sleevmaschinen.*

Weinbautechnik



INTERNATIONALE
AUSSTELLUNG
FÜR KELLEREI- UND
FLASCHENABFÜLLMASCHINEN

FOCUS BIER

LEADER IN WINE
& BEVERAGE
TECHNOLOGY



Wein und Bier, jahrtausendealte Getränke, unterschiedliche Traditionen und Geschichten, die eine gemeinsame, solide Ausgangsbasis haben: die Landwirtschaft. Seit heute gilt für sie dasselbe strenge und akkurate Protokoll für die Verarbeitung der Rohstoffe, wobei fortschrittliche Technologien zum Einsatz kommen, die nur auf der SIMEI zu sehen sind.

NACHHALTIGKEIT

LEADER IN WINE
& BEVERAGE
TECHNOLOGY



Die Nachhaltigkeit ist das Thema der Veranstaltung SIMEI 2022, die immer mehr zum Bezugspunkt für Unternehmen, Aussteller, Verbände und Akteure des Wine & Beverage wird, **die vorbildliche Geschäftsmodelle verfolgen und somit Umwelt und Gemeinschaft zugute kommen.**

AUSZEICHNUNGEN UND EVENTS



Events, Wettbewerbe und Konferenzen, um Technologien und Produktionssysteme von morgen zu präsentieren:
SIMEI 2022 ist Innovation in Sachen Wine & Beverage.

- SUSTAINABLE WINE ROUNDTABLE
- VORTRAG VON ASSOENOLOGI
- I.G.A. BEER CHALLENGE 2022
- DONNE DEL VINO IN DER WELT
- INNOVATION CHALLENGE



SUSTAINABLE WINE ROUNDTABLE



Der Sustainable Wine Roundtable ist ein globaler, unabhängiger Zusammenschluss aller Akteure der Weinbranche, die Praktiken und Standards für die Nachhaltigkeit in der Weinproduktion definieren und festlegen.



Der SWR wird auf der SIMEI 2022 mit zwei Veranstaltungen zu folgenden Themen vertreten sein: “Welche Technologien sind heute oder in Zukunft entscheidend, um Wein wirklich nachhaltig zu machen?” und “Welchen Nutzen bringt der globale Bezugsstandard für nachhaltigen Wein wirklich?”.”

VORTRAG VON ASSOENOLOGI

Der Verband der italienischen Önologen und Weintechniker – Nationaler Berufsverband der Techniker im Weingeschäft – Assoenologi ist der repräsentativste nationale Berufsverband der Weinhersteller.



Auf der SIMEI 2022 stellt Assoenologi den Bericht “Innovation zur Vorbeugung von lichtinduzierten Mängeln bei Weiß- und Roséweinen” von Prof. Antonio Tirelli vor, der darauf abzielt, den Unternehmen die Ergebnisse der **Forschung über lichtinduzierte Mängel** zu präsentieren.

I.G.A. BEER CHALLENGE 2022



Die zweite Veranstaltung des Internationalen Bierwettbewerbs für Italian Grape Ale findet auf der SIMEI statt, mit einer Preisverleihung für die besten I.G.A.-Produkte der Welt.



Der internationale Wettbewerb ist, abgesehen von der Erfassung italienischer Produkte und dem Kalender mit Werbeveranstaltungen, **eine der wichtigsten Aktionen des IGA-Projekts, in deren Rahmen sich Fachleute der Sparte zusammenfinden**, um die Braukultur “Made in Italy” zu fördern und aufzuwerten.

DONNE DEL VINO IN DER WELT



Donne del Vino in der Welt ist die weltweit erste Networking-Veranstaltung für Frauen, die in der Weinbranche tätig sind; die Initiative entstand 2019 auf der SIMEI.

“**Lasst uns die Zukunft und den Frieden kultivieren**” ist das Thema des zweiten Weltforums weiblicher Weinproduzenten im Rahmen von “FRAUEN, WEIN, ZUKUNFT”, dem Leitmotiv aller Initiativen des Verbandes im Jahr 2022: im wechselseitigen Austausch **werden sich Vertreterinnen der maßgeblichsten Verbände weltweit bei SIMEI zu Wort melden** und über die Zukunft der Önologie in weiblicher Hand diskutieren.



INNOVATION CHALLENGE

Innovation Challenge Award: ein Blick in die Zukunft. SIMEI hilft, dank der Projekte, die im Rahmen des Wettbewerbs Innovation Challenge ausgewählt und ausgezeichnet werden, Entwicklungen und Trends in Forschung und Technik zu antizipieren.



Entdecken Sie vorab die effizientesten und nachhaltigsten Maschinen und Produkte im Wein- und Getränkesektor. **Auf der SIMEI erwartet Sie ein spezieller Bereich**, der Sie schon heute über die Technologie von morgen informiert.

Novität 2022: Die Kategorie “**GREEN**”, neu eingeführt für die Auszeichnung von Innovationen, die insbesondere Vorteile in Sachen ökologische, wirtschaftliche oder soziale Nachhaltigkeit bedingen.

DAS VIERTEL

HALLEN 1-3

Produktionsanlagen und Verfahrenstechniken, Weinbau

Primärförderer, Homogenisatoren,
Keltermaschinen, Probennehmer, Pressen.

HALLE 2

Verpackung

Bandende und firmeninterne
Beförderung.

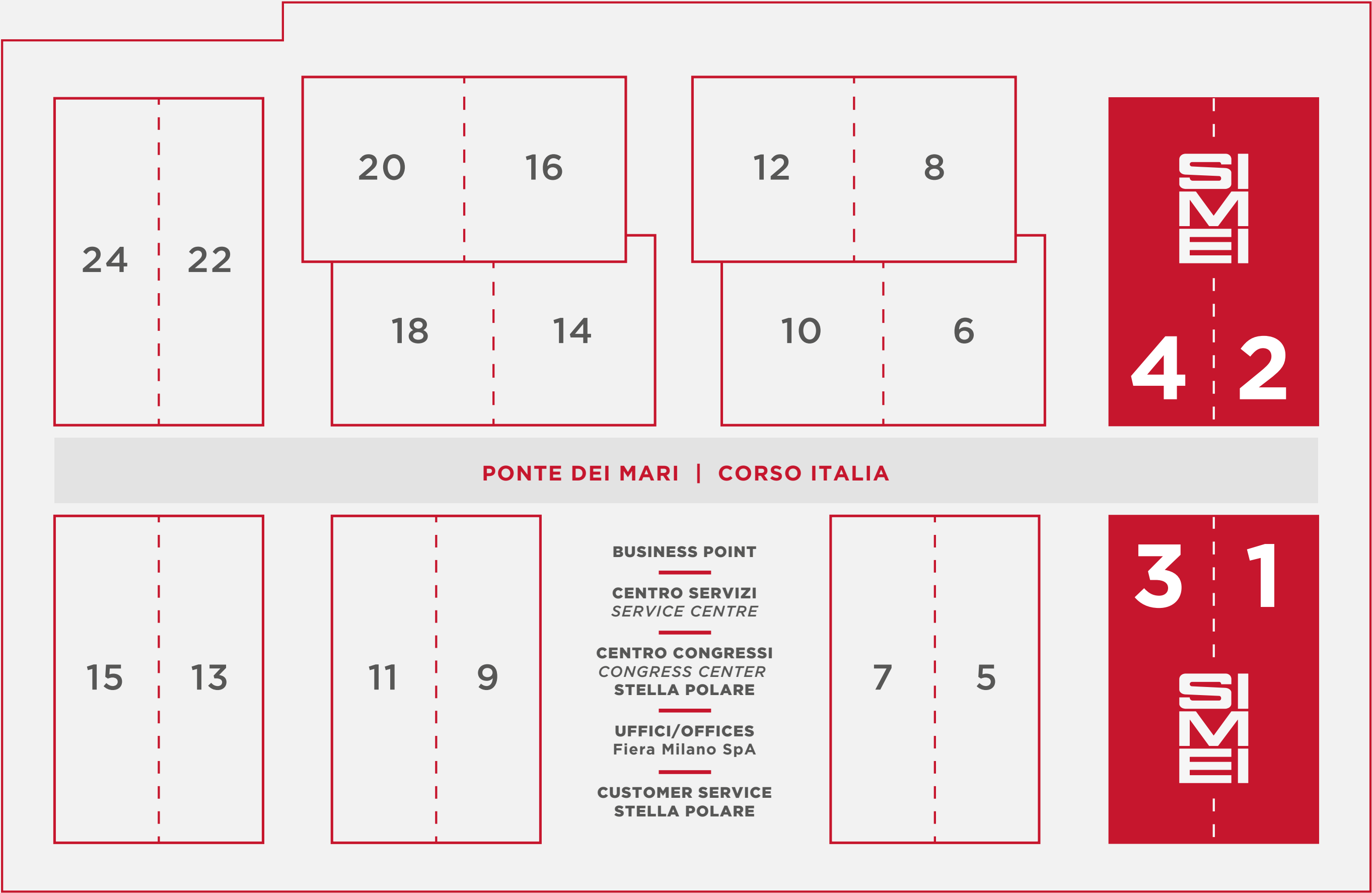
HALLE 4

Abfüllung

Spülmaschinen, Gebläse, Sterilisatoren,
Füllstandsanzeiger, Dosiervorrichtungen.



LEADER IN WINE
& BEVERAGE
TECHNOLOGY



PORTA EST
INGRESSO
EAST GATE
ENTRANCE

PORTA SUD
SUD GATE

HOSTING-SERVICE



WAS BIETEN WIR DEN EINKÄUFERN?

Einen kompletten Hosting-Service, um die Veranstaltung so bequem wie möglich zu gestalten, von der Anreise bis zur Organisation von Terminen mit den Ausstellern.

Kontaktieren Sie uns unter info@simei.it
für Reservierungen oder
weitere Infos

ANREISE



von Ihrer Stadt zum Flughafen oder zum nächsten Bahnhof.

AUFENTHALT



im Hotel für 1-2-3 Nächte je nach Herkunftsland.



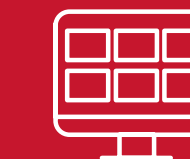
TRANSFER

vom Hotel zur Messe.



MITTAGESSEN

in der Vip Lounge der Messe.



PLATTFORM

zur Organisation von Terminen mit den Ausstellern.

Registrieren Sie sich online unter **www.simeai.it**

Wir erwarten Sie
vom 15. bis 18. November 2022
auf der Fiera Milano - Rho